



ことし いっ げつ
今年もあと一か月となりました。2021年を振り返るとともに、新しい年を迎える準備をする季節です。
ほんかくてき ふゆ わか
本格的な冬を迎えるにあたって、補聴器や人工内耳の取り扱いについて、確認しておきましょう。

ふゆ さむ ほちょうき じんこうないじ まも 冬の寒さから補聴器・人工内耳を守りましょう

ほちょうき じんこうないじ にちじょう てい つね せいけつ かんそう
補聴器・人工内耳の日常のお手入れは、常に清潔に乾燥させておくことが大切です。

また、寒い季節に、ドアノブに触れたときや重ね着したセーターを脱ぐときに「バチッ」「ビリッ」とくるのが静電気。静電気は精密な補聴器や人工内耳にいたずらをする可能性があります。

くうき かんそう きせつ せいでんき き つ
空気が乾燥する季節は、静電気に気を付けましょう。



さむ せいでんき せいみつ ほちょうき じんこうないじ か のうせい
寒くなってくると、空気電池の消耗がはやいなどと思いませんか？

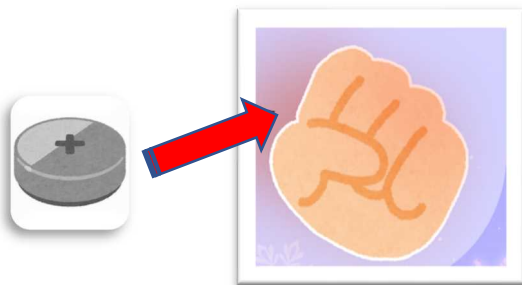


しつない かんき
室内を喚起しよう！

① 電池は、二酸化炭素に弱い！

だんぼうきぐ (とく せきゆ
暖房器具 (特に石油ストーブやガスストーブ) は、二酸化炭素を多く排出するので、定期的に空気の入替えをしましょう。

でんち はい てんかいえき にさんかたんそ
電池に入っている電解液が、二酸化炭素とくっつく劣化してしまいます。



て すこ あたた りょう
手のひらで少し温めてから利用しよう！

② 電池は、乾燥にめっぽう弱い！

へ や かんそう かじつき つか
部屋が乾燥しすぎないように、加湿器を使ったり、部屋にコップ一杯の水を置いたりして、乾燥を防ぎましょう。電池寿命は、湿度

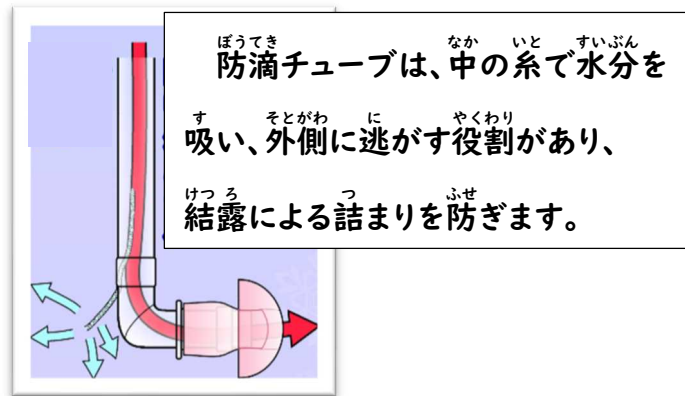
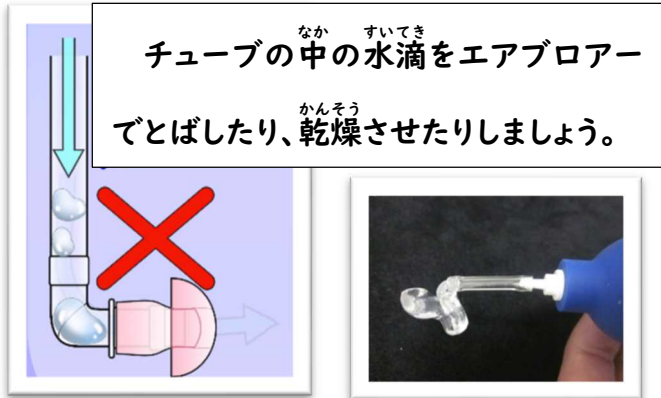
60%くらいの状態が一番伸びるようです。

③ 使用前に、補聴器と電池を温める！

つめ じょうたい ほちょうき しょう でんち しょうもう はや
冷たい状態で補聴器を使用すると、電池の消耗が早くなってしまいます。電池が冷えていたら、手の中で少し温めてから使用します。一旦使い始めてからは、体温で温かい状態になるので心配ありません。外出するときは、マフラーや帽子などを使って、補聴器と耳を防寒してください。室内でも玄関や窓際に置かないようにしましょう。



チューブが結露しているかも？



結露(水滴)に注意!

冬場は、耳の中が暖かく、外が寒いので、チューブの中が結露しやすくなります。チューブが結露すると水滴により音が遮られて伝わりにくくなります。補聴器を使用中の状態では、結露することは少ないですが、寒い屋外で使っていないで温かい室内に持ち込んだ場合は、すぐにスイッチを入れずに、室温に馴染んでから使用するようにしましょう。結露を防ぐために、エアブローで水滴をとばしたり、「防滴チューブ」に切り替えたりする方法もあります。

人工内耳サウンドプロセッサの状態をチェックしましょう



★聞こえに関して気になる症状がある場合は、主治医に相談しましょう!



当てはまる項目にチェックを入れてください。

- ① サウンドプロセッサに破損がある。
- ② スwitchの反応が悪い/ボタンやダイヤルが外れている。
- ③ ケーブルを手で動かすと音切れや変な音ができる。
- ④ 接続部が外れやすくなっている/内側が汚れている。
- ⑤ イヤフックがグラついている/支柱が錆びている。
- ⑥ 聞こえに関して以前と比べて気になる症状がある。

★12月の補聴器相談日

場所: 作教室

時間: 13:45~15:45

理研産業	12月20日(月)
岡崎ヒアリング	12月6日(月)
ナショナル補聴器	12月20日(月)
あいち補聴器	12月20日(月)