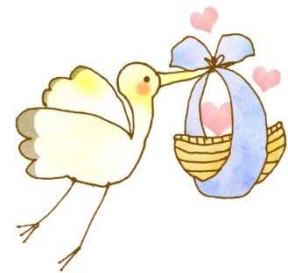


概要

あひる組では健やかな親子関係が育まれ、親子間で言葉によるやりとりが活発に行われることを目指しています。

- 聞こえに関する測定を行います
- 親子で豊かなやりとりができるように支援します
- 聞こえや言葉に関する相談を受けます
- 育児全般についての相談を受けます
- 医療機関等を紹介します
- 就園就学の相談を受けます
- 親子で参加する乳幼児教室を実施しています



「あひる組」では、保護者の疑問や不安に思う内容に合わせて、必要な情報を提供します。乳幼児に合った生活場面や遊びを通して、聞こえにくさとは何か、どのような配慮をすればいいのか、コミュニケーションの取り方について具体的に支援します。