

# りょう あちわ寮だより **10月** がつ

いよいよ朝晩は肌寒くなり、秋を感じるようになりました。今月は中間考査がありました。一か月後には期末考査が始まります。さらに文化祭も控えており、行事が盛りだくさんの季節です。

そして緊急事態宣言が全国的に解除されました。これまで誰も感染することなく健康に過ごせたのは、舎生のみなさんと保護者の方々のご協力があってこそだと思えます。マスクなどの準備をありがとうございました。少しずつ今までの生活に戻れるよう感染予防の徹底を図りながら生活を送っていきます。



## しゃせい にちじょう 舎生の日常



帰ってきたら手洗い&消毒  
を行っています!!

食事は同じ方向を向いて、パーティションで仕切り、  
“黙食”

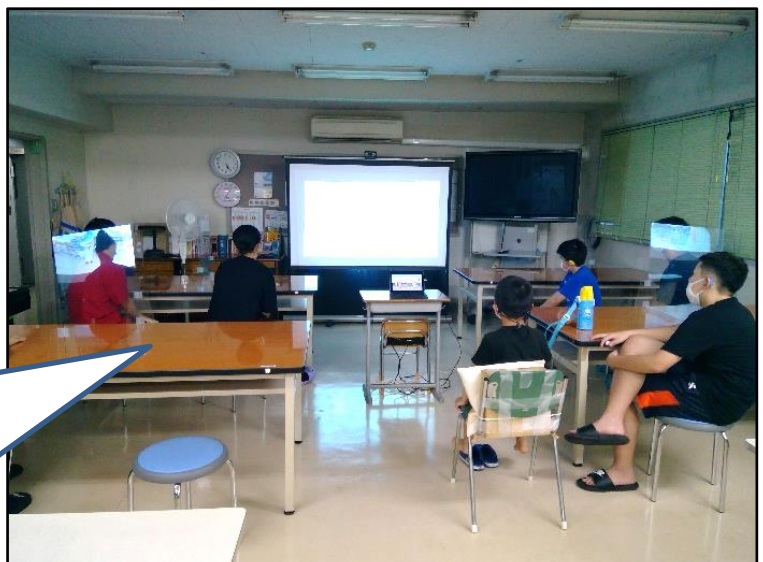


テスト週間は舎生同士で教えあったり  
自分のペースで進めたりしていました。



誕生日会では一年間の  
抱負を話してくれました。

避難訓練の事前学習会では地震が発生した時、自分の  
身をどのように守るのか動画で確認しました。そのあとに、  
寄宿舍内における注意すべき点を学習しています。訓練  
は10月中に実施します。





きょう 今日のひとつ

・「コロナが終息したら行きたいところ」を紹介してくれました。



「鹿児島県 秘密の場所」

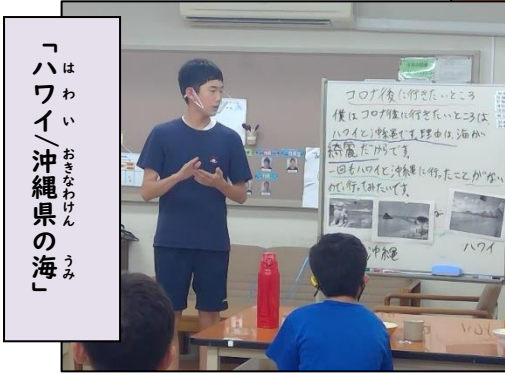


「びーていず にじゅうらいぶ」



「原宿/竹下通り/浅草」

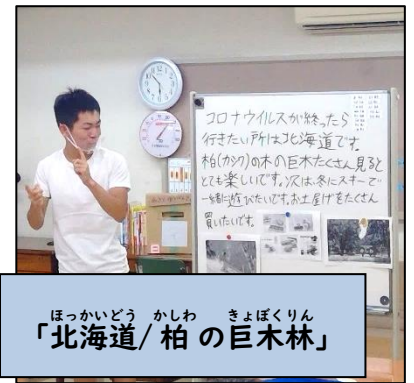
「ちーむらぼとす /チームラボ豊洲」



「ハワイ/沖縄県の海」



「山口県/母の実家」



「北海道/柏の巨木林」



「ポケモンセンターナゴヤ」

「LINE FRIENDSのお店/B T Sのライブ」



がっ ぎょうじ よてい  
~11月の行事予定~

がっ にち げつ 11月22日(月)~11月26日(金)	がっ にち きん 11月24日(水)~11月26日(金)	きまつこうさ こうとうぶ 期末考査(高等部)	きまつこうさ ちゅうがくぶ 期末考査(中学部)
---------------------------------	---------------------------------	---------------------------	----------------------------

まじゅくしゃ  
寄宿舎より

みなさんは秋と言えば何を思い浮かべますか。スポーツの秋、食欲の秋、読書の秋、人それぞれ違うと思いますが、荷をするにも過ごしやすい季節ですね。同時に体調を崩しやすい季節でもあるので、栄養と休養をしっかりとって元気に過ごしましょう。